



prostori za pušenje

Prostori za pušaće

- **Tipske kabine za pušaće** u javnim i radnim prostorima isporučuju se sastavljene ili u delovima + montaža.
- **Kabine - prostori izrađeni po meri** za pušenje u javnim ili radnim prostorijama, isporuka u delovima + montaža.
- **Nadstrešnice za pušenje** na otvorenom prostoru.

Kabina za pušaće 851

Opis

Kabine se projektuju, izrađuju i atestiraju u saglasnosti sa Zakonom o zabrani pušenja u zatvorenim prostorijama (Službeni glasnik RS 16/95) iz čega proizlaze sledeće karakteristike:

Ventilacioni sistem osigurava potpritisak iznad 5 Pa i protok vazduha iznad 30 litara u sekundi po osobi na 1,4 m² prostora, kontrola potpritisaka kontroliše se manometrom.

Dimenzije

tipskih kabina:

2,4 x 1,4 m do četiri osobe

1,8 x 1,8 m do četiri osobe

2,4 x 1,8 m do šest osoba
spoljna visina 2,6 m.

Konstrukcija

Aluminijum u standardnim bojama; bela, čokolada, bronza, srebro.

Zidovi

Medijapan beli, sivi, u boji drveta i staklo

Vrata

Aluminijumska ostakljena, klizna, automatsko zatvaranje

Elektroinstalacije

Za ventilacioni sistem i osvetljenje, senzorsko uključivanje, snaga približno 150 W

Oprema

Isporučuje se po zahtevu kupca i to:

klasične ili samogasive pepeljare samostojeće ili stone...

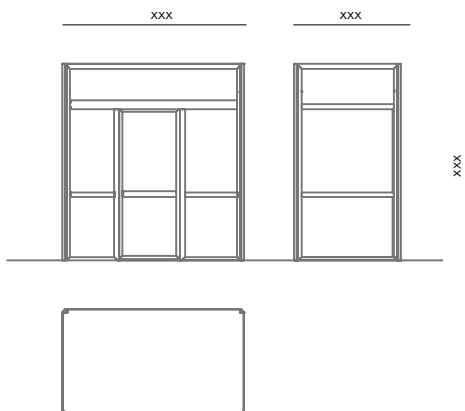
stolice klasične, barske, klupe, naslonjači...

stolovi i ostala oprema po zahtevu.

Grejanje

Opciono – infacrvenim zracima.

▶ Plafonski usis vazduha



Kabina za pušenje 851

dimenzije	broj osoba	šifra
2,4 x 1,4 m	4	851 010
1,8 x 1,8 m	4	851 020
2,4 x 1,8 m	6	851 030
individualne	po projektu	851 090



Nadstrešnice za pušače 853

Opis

Nadstrešnice za pušače postavljaju se na otvorenom, van javnih i radnih prostora i ne podležu Zakonom o zabrani pušenja u zatvorenim prostorijama.

Svrha nadstrešnice je zaštita pušača od vremenskih prilika, pa se u odnosu na to izrađuju potpuno zatvorene nadstrešnice sa ventilacijom i infracrvenim grejačima ili poluotvorene za prirodno provetravanje, a sve po zahtevu kupca.

Dimenzije

tipskih nadstrešnica

2,4 x 1,4 m do četiri osobe
1,8 x 1,8 m do četiri osobe
2,4 x 1,8 m do šest osoba
vanjska visina 2,5 m

Konstrukcija

Pocinkovani bojeni ili plastificirani čelični profili, alternativno aluminijumski profili u standardnim bojama, bela, čokolada, srebrna i bronza.

Zidovi

Staklo kaljeno 8 mm ili sendvič paneli 40 mm ili kombinacija ovih materijala.

Podna konstrukcija

Izolovana, završno PVC, keramika... Opciono bez podne konstrukcije

Elektroinstalacije

Ugrađuju se u slučaju ventilisanog i/ili grejanog prostora.

Oprema

Isporučuje se po zahtevu kupca i to:

- klasične ili samogasive pepeljare samostojeće ili stone...
- stolice klasične, barske, klupe, naslonjači...
- stolovi i ostala oprema po zahtevu.

Grejanje opciono
–infracrvenim zracima.



više nadstrešnica za pušače vidi na str. 461





više nadstrešnica za pušaće vidi na str. 461

