

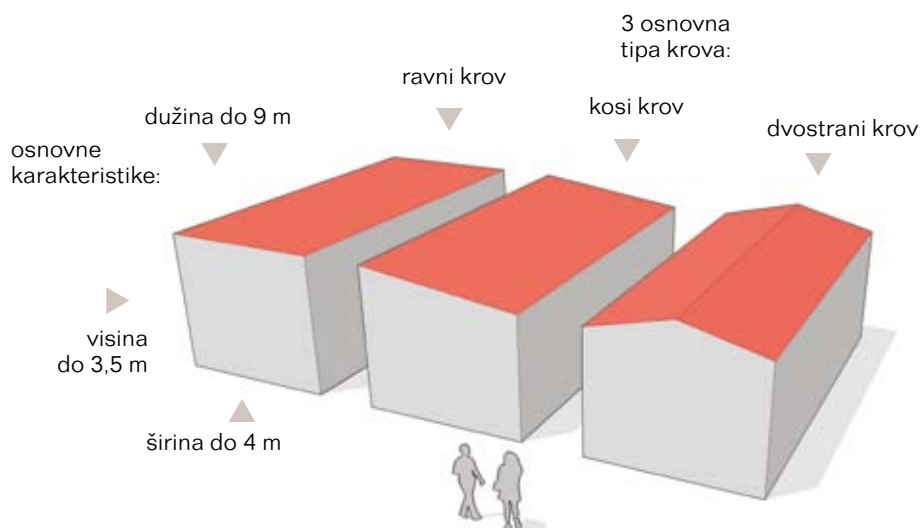


Sistem prefabrikovanih mobilnih kuća



EUROmodul prefabrikovane - mobilne kuće

Građevine su izgrađene u fabrici, a transportuju se na određenu lokaciju kao potpuno dovršene ako se dimenzionalno uklapaju u transportne propise ili u modulima ako se formira veći objekat ili niz objekata, većih od 9 x 4 m tlocrtno.



Prefabrikovane mobilne kuće

U svetu su vrlo prihvatljive zbog svoje fleksibilnosti (na primer bungalov leti na moru, zimi na snegu), dosta su niže cene od klasične gradnje što je uzrokovano proizvodnjom u fabrici u vrlo kratkom roku, a montaža se obavlja u toku jednog dana.



Mobilne kuće imaju visoki stepen završne obrade i ispunjavaju sve zahteve udobnog boravka.

Osim udobnosti korisnika, naš je imperativ je ukupan kvalitet izrade.

Vrhunska čvrstoća izrade obezbeđuje njihovu trajnost tokom vremena i transporta.

- ▲ konstrukcija prefabrikovane mobilne kuće projektovana je da zadovolji fizička i statička opterećenja kao svaka klasično građena građevina, namenjena je za stanovanje i sve namene kao montažna ili čvrsta građevina



▲ realizovani objekti sa
fasadnim panelima ▲

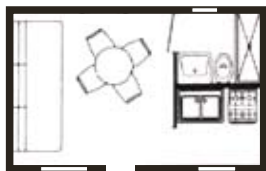




▲ 4900 00

- ▲ funkcionalne, estetske, udobne tokom višegodišnjeg korištenja, materijali i površine predviđene za lako čišćenje i održavanje

- ▼ prefabrikovane mobilne kuće EUROmodul mogu se isporučiti potpuno opremljene za boravak i stanovanje.



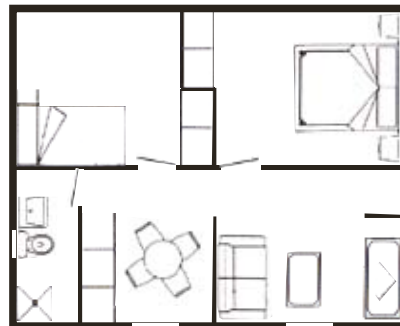
◀ 4900 01



◀ 4900 02



- ▼ sistem omogućava različite oblike kuća i funkcionalnih rešenja



▲ 4900 05

- ▼ vrata i prozori od aluminijске bravarije garantuju dugogodišnje sigurno zaptivanje i zaštitu celog objekta od vremenskih uticaja.



▲ 4900 04



▲ 4900 03

- ◀ kreiranje individualnih tipova objekata sa opremom po želji.



Prefabrikovane kuće identične su sistemima stambenih kontejnera.

Konstrukcija je pocinkovani čelik bojen po zahtevu kupca.

▲ 4900 00

funkcionalno može se postići veličina prostora po želji, a izrada kuće i opremljenost mogu se opremiti od skromnog (cenovno povoljnog) nivoa do luksuzno opremljenog objekta ▲

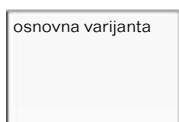
Upotrebljeni materijali u osnovnoj verziji i tehnologiji proizvodnje i transporta

Zidni krovni i podni zidovi - poliuretanski paneli

obostrano obloženi pocinkovanim i plastificiranim limom.

OPCIJA:
zidovi i plafon iznutra obloženi sa gips kartonskim (knauf) pločama radi izgleda i ugođaja identičnog zidanom objektu. Pod je obložen laminiranim parketom ili PVC. Mokri delovi oblažu se keramikom.

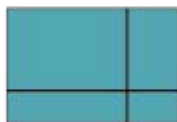
Zidovi spolja oblaženi su u više opcija:



osnovna varijanta
poliuretanski panel (standard RAL 9012)



ventilisana fasada



fasadni paneli



sep fasada



drvene oblice



PVC dugotrajne oblice Klvalex tech wood

a) zidovi obloženi drvenim oblicama ili imitacijom PVC dugotrajnim oblicama

b) zidovi spolja ozidani i završno SEP dekorativna fasada

c) zidovi spolja obloženi fasadnim profilom. Fasada je ventilirajuća

Vrata - opcija

- Aluminijumska kao protivprovalna, zaključavanje u tri tačke
- zidni panel 40 mm
- cilindar brava sa tri ključa



- ▲ pre dostave modularne kuće priprema se trakasti temeljni okvir ili ploča i postavljaju se podzemne instalacije.



- ▲ fasada je izrađena od vrlo čvrstog PVC materijala u koji su utisnuta zrnca prirodnog kamena; garancija na fasadu iznosi 30 godina.

Priprema montaže i montaža



- ▲ dostava i montaža kamionom sa kranom



- ▲ u pozadini su zgrade među koje se kućica uklapa

▶ modularna kuća sa digitalnom telefonskom centralom RSS kapaciteta 2048 pretplatničkih brojeva





▲ 5001 00
futura



▲ 5002 00
futura



▲ 5003 00
futura

Konstruisane su i tehnički
definisane da se proizvode u
fabrici.

Kompletna usluga:

- Projektovanje
- Presentacija modela
- Prevoz i montaža
- Predaja objekta na korištenje

Značajne prednosti
mobilnih kuća:

- sena gradnje
- kratki rokovi izrade u fabrici





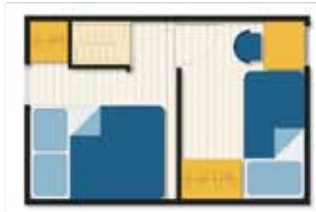
▲ 5004 00
futura



prizemlje

▲ 5002 00
futura

1. kat



▲ 5005 00
futura

▼ 5006 00
futura

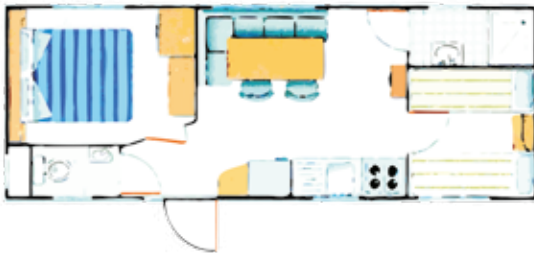
svi objekti mogu biti prilagođeni po željama kupaca vezano za materijal izrade, dimenzija, opreme i samog izgleda.





◀ **futura 8030 00**
d x š = 8000 x 3000 mm
oprema:
kreveta: 4 (opcija 8)
pomoćnih ležaja: 1
kompletno opremljene
sanitarije tuš kabina, WC
noćni ormarići, ormari

▶ **futura 7130 00**
d x š = 7100 x 3000 mm
oprema:
kreveta: 4 (opcija 6); pomoćnih ležaja: 1
kompletno opremljena sanitarija, tuš kabina,
WC, noćni ormarići, ormari, sedeća garnitura
sa stolom i stolicama kompletno opremljena
kuhinja plinski šporet, sudopera, frižider



◀ **futura 8030 02**
d x š = 8000 x 3000 mm
oprema:
kreveta: 4 (opcija 6); pomoćnih ležaja: 1
kompletno opremljena sanitarija, tuš kabina,
WC; noćni ormarići, ormari, sedeća garnitura
sa stolom i stolicama kompletno opremljena
kuhinja; plinski šporet, sudopera, frižider

▶ **futura 6430 00**
d x š = 6400 x 3000 mm
oprema:
kreveta: 2; pomoćnih ležaja: 1
kompletno opremljena sanitarija, tuš kabina,
WC; noćni ormarići, ormari, sedeća garnitura
sa stolom i stolicama, kompletno opremljena
kuhinja, plinski šporet, sudopera, frižider



◀ **futura 9030 00**
d x š = 9000 x 3000 mm
oprema:
kreveta: 4 (opcija 6); pomoćnih ležaja: 1
kompletno opremljena sanitarija, tuš kabina,
WC, noćni ormarići, ormari sedeća garnitura
sa stolom i stolicama, kompletno opremljena
kuhinja, plinski šporet, sudopera, frižider

- ▼ mobilne kuće vlasnicima kampova
nude eksploataciju bez dodatnih
troškova održavanja



Višestruka primena:

- apartmani
- bungalovi
- turistički kampovi



9 x 3 m na dve etaze. fasada
drvene oblice ▲



opcije:

- klima uređaj
- plinska instalacija
- nadstrešnica ili tenda
- ventilisana fasada (izvedena iz PVC profila koji asorbiraju mehanička i termička opterećenja a sastoje se od PVC profila u koje su utisnuta zrnca prirodnog mlevenog kamena u više boja
- generator za proizvodnju el. energije
- solarno
- oprema objekta: nameštaj, kuhinjski aparati itd.



▲ Cilj nam je da olakšamo
upotrebu naših objekata
klijentima i ispunimo sva
njihova očekivanja